

# A Plantal szója szuszpenziós lombtrágya felhasználása a szójatermesztésben

dr. Bárány Sándor



**Szójamag Kft.**

7940 Szentlőrinc, Kodály Z. u. 1/B

Telefon: 06 30 33 61 597

E-mail: [sojamag@gmail.com](mailto:sojamag@gmail.com)

2020



## Fontos újdonság a PLANTAL® szója szuszpenziós levéltrágya felhasználásához

- Az új korszerű genetikájú szójafajták termőképessége jóval meghaladja az 5t/ha termést. A jelenlegi tápanyag-ellátási és lombtrágyázási gyakorlat még nem tart lépést az emelt szintű tápanyag-visszapótlás gyakorlatával.
- A modern fajták esetében virágzás elején (bimbós állapot) érdemes olyan lombtrágyát alkalmazni, mely nem csak mikro és mezoelemeket tartalmaz, hanem nitrogént, káliumot és foszfort is.
- Ezekre mind szüksége van a növénynek hogy a generatív fázisba lépve jó termésátlagot és minőségi fehérjét állítson elő.

# Plantal<sup>®</sup> szója FF lombtrágya

- A lombtrágya kifejezetten a szója biológiai igényét elégíti ki.

## TÁPANYAG ÖSSZETÉTEL

### Makro- és mezo elemek

	g/liter	%(m/m)
Nitrogén (N)	106,7	7,79
Ebből nitrát (NO <sub>3</sub> )	50,6	3,69
ammónium(NH <sub>4</sub> )	56,2	4,10
Foszfor-pentoxid (P <sub>2</sub> O <sub>5</sub> )	141,2	10,34
Dikálium-oxid (K <sub>2</sub> O)	109,9	8,02
Magnézium-oxid (MgO)	27,4	2,00
Kén-trioxid (SO <sub>3</sub> )	68,5	5,00

### Mikroelemek

	g/liter	%(m/m)
Bór (B)	4,80	0,35
Kobalt* (Co)	0,30	0,02
Réz* (Cu)	7,00	0,5096
Vas* (Fe)	11,40	0,83
Mangán* (Mn)	15,95	1,1644
Molibdén (Mo)	0,11	0,0079
Cink* (Zn)	14,80	1,08

Egyéb anyagok: \*EDTA, hatékonyságjavító formulációs segédanyagok



# Plantal<sup>®</sup> szója FF lombtrágya

## ➤ FELHASZNÁLÁSÁNAK ELŐNYEI:

- Összetétele megfelel a szója élettani igényeinek
- A virágzás előtti használata javítja a kötődést és a szemszámot
- Virágzás utáni alkalmazása növeli a termés mennyiségét és javítja a beltartalmát
- Szuszpenzió forma a kiemelkedően magas makro- és mikroelem tartalom biztosítására
- Könnyen és gyorsan elkészíthető permetlé
- Jó ár-érték arány, megtérülő felhasználás

## ➤ FELHASZNÁLÁS MÓDJA:

A szója táplálására két alkalommal javasolt alkalmazni,

- A virágzás kezdetekor 2 l/ha
- Az elvirágzás után 2 l/ha

Légi kijuttatásnál 50-80 l/ha, földi kijuttatásnál 250-300 l/ha vízmennyiségben kipermetezve

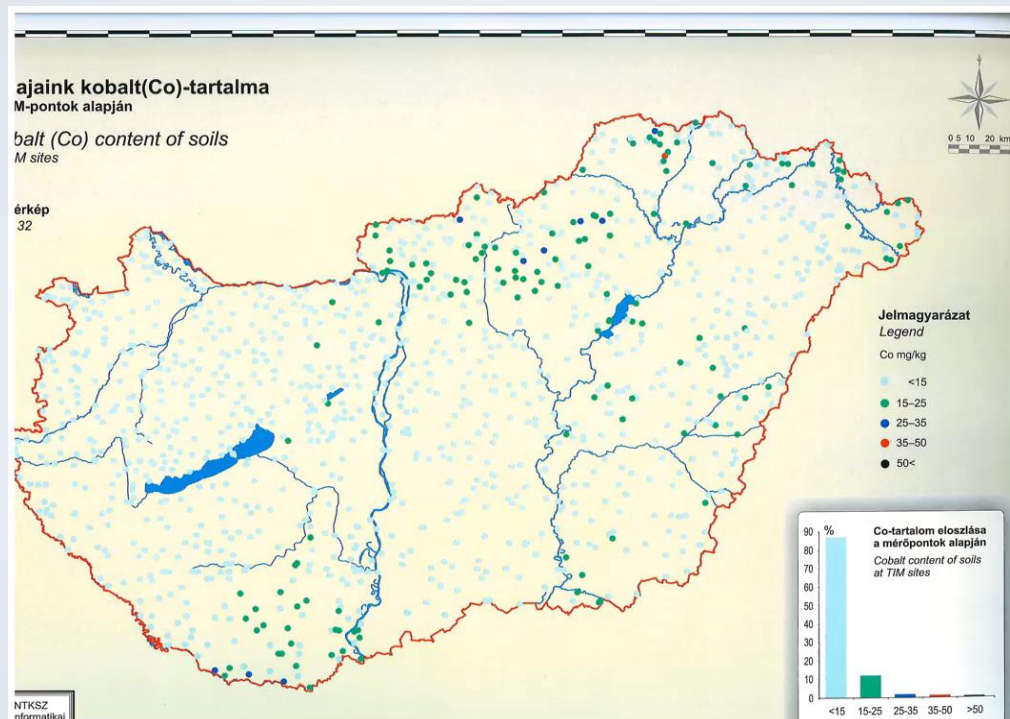
A **Plantal<sup>®</sup> szója FF** a legtöbb növényvédő szerrel keverhető.

## ➤ FONTOS!

- A **Plantal<sup>®</sup> szója FF** hatékonyságát növelik a termékben (és minden más **Plantal<sup>®</sup>** termékben) meglévő adjuvánsok – pl. tapadásfokozó, párologáscsökkentő, visszanedvesítő, kelatizáló adalékok -, amelyek a permetlé egyéb hatóanyagainak működését is segítik.

# Plantal<sup>®</sup> szója FF lombtrágya

- Tudomásunk szerint ez az egyedüli lombtrágya mely kobaltot tartalmaz.



- Élettani szerepe: a szója számára kis mennyiségben kedvező hatású oxidatív anyagcserében játszik szerepet. A B12 vitamin esszenciális komponense. A Co hiány általában vérszegénységet okoz, állatoknál táplálkozási zavarok (étvágytalanság, testsúlycsökkenés) léphetnek fel.

# Plantal<sup>®</sup> szója FF lombtrágya

- Több éves tapasztalataink igen kedvezőek, folytatjuk a termék forgalmazását.



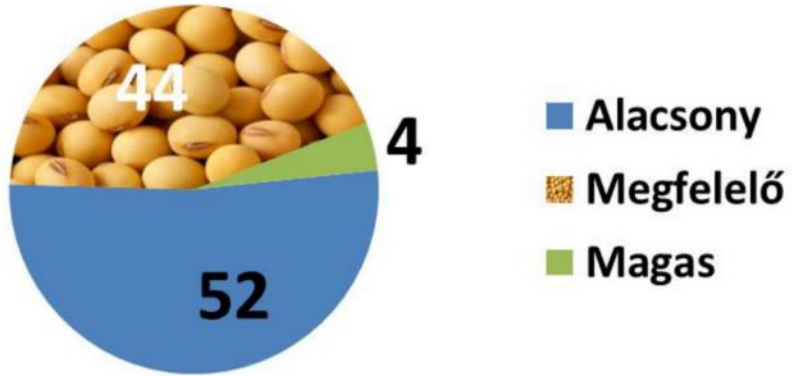
**KEZELETLEN**



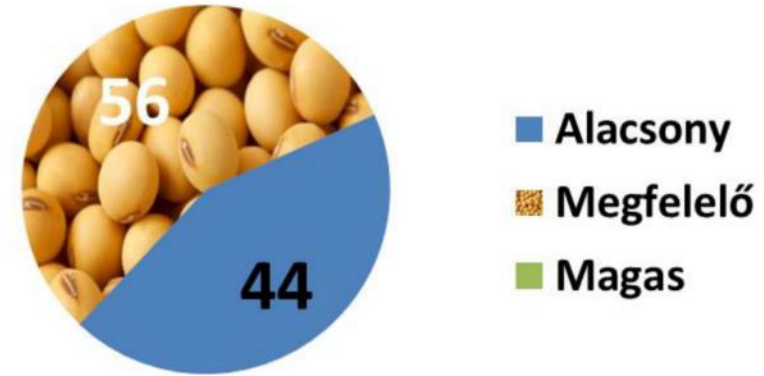
**KEZELT**

# Levélanalízis, hazai eredmények

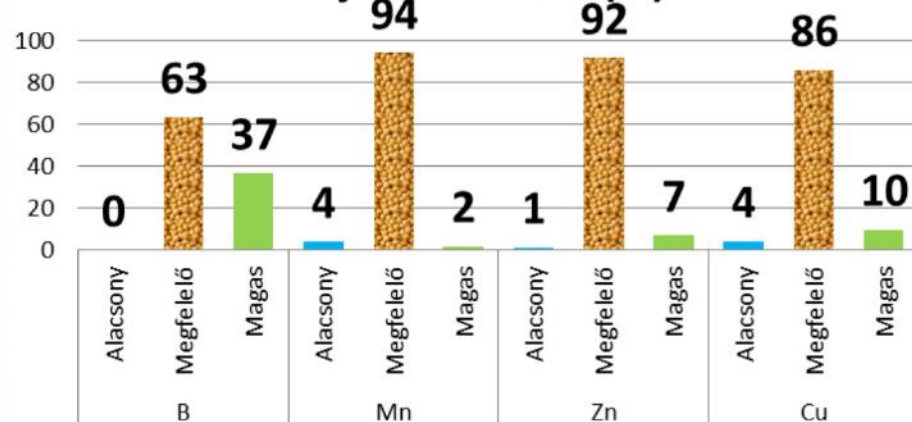
N ellátottság a szójalevelekben (%)



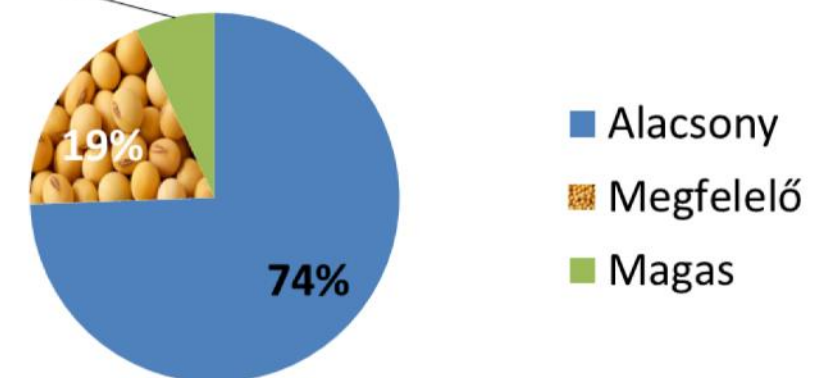
S ellátottság a szójalevelekben (%)



B, Mn, Zn, Cu ellátottság a szójalevelekben (%)



Mo ellátottság a szójalevelekben (%)





# A Plantal<sup>®</sup> szója szuszpenziós levéltrágya helye, felhasználása a szója termesztésben

- ▶ A bór, mangán, cink és réz ellátottság átlagos termés szinten megfelelő, de egy magasabb termés teljesítéséhez mindenképpen szükséges ezen elemek pótlása.
- ▶ Az alacsony nitrogén, kén és molibdén szint pedig egyenesen gátja a nagyobb termések elérésének.
- ▶ Használják tehát bizalommal a Plantal<sup>®</sup> szója lombtrágyát.

A termék megrendelhető a kereskedőknél. Felhasználásáról tájékoztatást ad az **Agronauta Kft.**

**Török Béla:** 0630 / 932 21 10

**Vecsei László:** 0630 / 970 37 05

Vagy a termék fejlesztőjénél:

**Dr. Bárány Sándor:** 0630 / 336 15 97